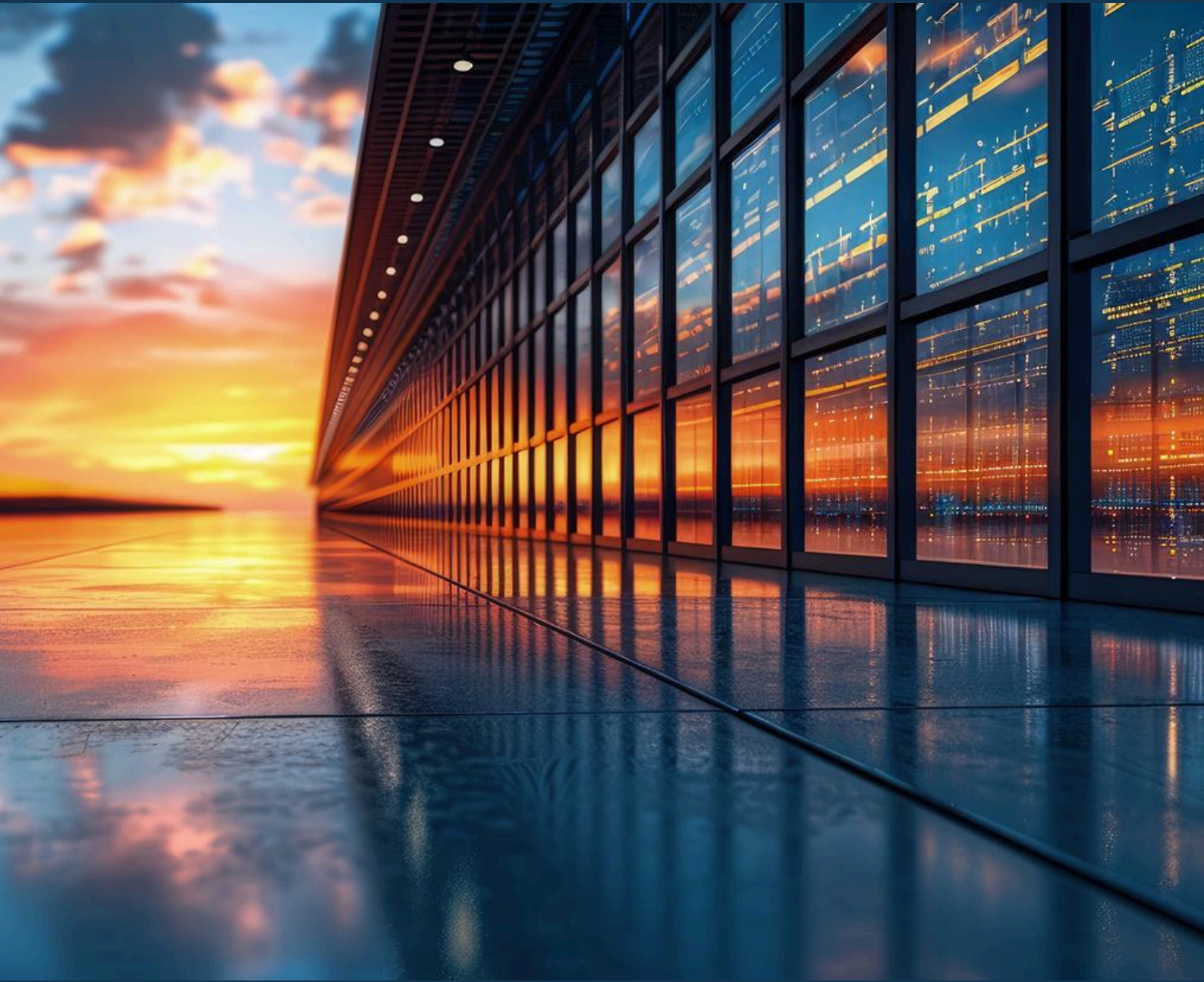


Halderstone



Trainingsmodul

Kontinuitätsstrategien & Lösungen

Strategieoptionen bewerten, Kontinuitätslösungen gestalten und
Entscheidungskriterien an zeitbezogenen Anforderungen von ISO 22301 ausrichten



Werden Kontinuitätsstrategien gewählt ohne Optionen zu bewerten?

Überblick

Viele Organisationen springen von «kritisch» direkt zu «wir brauchen DR» und landen bei Strategien, die entweder unerschwinglich, nicht umsetzbar oder von den realen betrieblichen Rahmenbedingungen entkoppelt sind. Andere dokumentieren generische Optionen wie Ausweichstandort, Fernarbeit oder manuelle Workarounds, können aber nicht zeigen, weshalb diese für bestimmte Zeitvorgaben, Abhängigkeiten und Mindestressourcen ausreichen.

Dieses Training konzentriert sich auf Strategieauswahl und Lösungsdesign: wie sich zeitbezogene Anforderungen in praxistaugliche Kontinuitätsansätze für Mitarbeitende, Standorte, Technologie, Informationen und Lieferanten übersetzen lassen; wie Optionen und Rahmenbedingungen bewertet werden; und wie Entscheidungen so dokumentiert werden, dass sie für Umsetzung und Nachweisführung nutzbar bleiben. Das Modul vermittelt weder die Durchführung der Business-Impact-Analyse noch die Entwicklung von Business-Continuity-Plänen, Reaktionsverfahren oder Übungsprogrammen – diese Themen werden in den dafür vorgesehenen ISO 22301-Modulen behandelt.



Zielgruppe

- Personen, die ein Business-Continuity-Managementsystem gemäss ISO 22301 entwerfen, aufbauen, betreiben oder verbessern
- Führungskräfte und Bereichsleitende, die für die Wirksamkeit und Leistung des Business-Continuity-Managementsystems verantwortlich sind
- Verantwortliche für Prozesse, Politik, Assets, Risiken und Steuerungsmassnahmen im Business-Continuity-Management
- ISO-22301-Auditoren, die ihr Verständnis für managementseitige Best Practices vertiefen möchten (nicht Audittechnik)

Ist dieses Modul für Sie das Richtige?

Es passt gut für Sie, wenn Sie...

- zeitbezogene Anforderungen in tragfähige Kontinuitätsstrategien überführen.
- Wiederanlaufoptionen mit klaren Abwägungen und Rahmenbedingungen vergleichen.
- Kontinuitätslösungen für Mitarbeitende, Standorte, IT und Lieferanten gestalten.
- nachvollziehbare Strategieentscheidungen für Freigabe und Nachweisführung benötigen.
- eine ISO 22301-konforme Umsetzung oder Auditbereitschaft unterstützen.

Es passt möglicherweise weniger gut für Sie, wenn Sie...

- die Business-Impact-Analyse oder Kritikalitätsdefinition suchen.
- die Entwicklung detaillierter Wiederanlaufpläne oder Wiederanlaufverfahren wünschen.
- den Fokus auf Üben, Testen oder die operative Krisenreaktion legen.
- bereits bewährte, sauber dokumentierte Kontinuitätsstrategien betreiben.

Lernergebnisse



Zentrale Lernergebnisse

- Wiederanlaufanforderungen in tragfähige Strategieoptionen übersetzen
- Machbarkeit und Rahmenbedingungen bewerten, um ein stimmiges Portfolio von Kontinuitätsstrategien auszuwählen
- Strategieentscheidungen mit Begründung und Abwägungen für die Freigabe durch die oberste Leitung dokumentieren

Zusätzliche Fähigkeiten

- Zwischen Strategie- und Lösungsdesign sowie Planumsetzung und Übung unterscheiden
- Fehlentwicklungen bei der Auswahl von Kontinuitätsstrategien erkennen und Überkomplexität oder Unterinvestition vermeiden
- Kontinuitätslösungen an den Fähigkeiten und Ressourcen der Organisation ausrichten

Agenda

Was Strategie und Lösung in ISO 22301 bedeutet

Wie sich die Auswahl einer Kontinuitätsstrategie von der nachgelagerten Planung und Reaktion abgrenzt und Zeitvorgaben in umsetzbare Lösungsanforderungen übersetzt werden

Landschaft der Strategieoptionen

Wie sich Kontinuitätsstrategien systematisch einordnen lassen und typische Fehlpassungen wie reines DR-Denken, Papierresilienz und rein annahmegetriebene Designs erkennen lassen

Lösungen über unterstützende Dimensionen hinweg gestalten

Wie integrierte Kontinuitätslösungen für Mitarbeitende, Standorte, Technologie, Informationen und Dritte gestaltet werden, einschliesslich Mindestbetriebsmodell und Wiederanlaufreihenfolge

Machbarkeit und Rahmenbedingungen bewerten

Wie vorgeschlagene Strategien an realen Rahmenbedingungen gemessen und Einzelstellen mit Ausfallrisiko, gemeinsame Abhängigkeiten und unrealistische Workarounds sichtbar gemacht werden

Entscheidungslogik und Abwägungen steuern

Wie Abwägungen beim Wiederanlauf transparent gemacht und Entscheidungen so dokumentiert werden, dass Kosten, Wiederanlaufzeit, Komplexität und Restrisiko sichtbar bleiben

Nachvollziehbarkeit und Pflege von Strategieentscheidungen

Wie sich Strategieentscheidungen mit Zeitvorgaben und Annahmen verknüpfen lassen und welche Änderungsauslöser eine Überprüfung oder Aktualisierung der Strategie erfordern

Technologie als Unterstützung

Wie strukturierte Register und KI-gestützte Zusammenfassungen genutzt werden, um Strategieentscheidungen aktuell und vergleichbar zu halten, ohne das Urteilsvermögen der Führung zu ersetzen

Praxisworkshop

Anwendung der erlernten Konzepte, Methoden und Ansätze in einem realistischen Praxisfall

Enthaltene Unterlagen

Lernunterlagen

- Foliensatz
- Workbook für Teilnehmende

Vorlagen & Werkzeuge

- Katalog von Optionen für Kontinuitätsstrategien
- Canvas für das Design von Kontinuitätslösungen
- Checkliste für Machbarkeit und Rahmenbedingungen
- Vorlage für eine Abwägungstabelle
- Vorlage für die Nachvollziehbarkeit von Strategie und Anforderungen

Bestätigung

- Teilnahmebestätigung

Vorbereitungshinweise

Vorausgesetzter Hintergrund

Dieses Modul setzt voraus, dass die Teilnehmenden mit Managementsystemkonzepten arbeiten und über Auswirkungen auf Dienstleistungen, Abhängigkeiten und Zeitvorgaben sprechen können. Sie sollten zeitbezogene Kontinuitätsanforderungen, zum Beispiel MTPD/MAO, RTO und RPO, als Grundlage für die Ausgestaltung von Lösungen nutzen können, ohne lernen zu müssen, wie diese ermittelt werden.

Hilfreicher Hintergrund umfasst:

- Vertrautheit mit zentralen Dienstleistungen/Prozessen und ihren unterstützenden Abhängigkeiten (Mitarbeitende, Standorte, Technologie, Lieferanten)
- Fähigkeit, betriebliche Workarounds realistisch zu besprechen (Rahmenbedingungen, nicht Wunschdenken)

Vorbereitungsmodule

Grundlagen (je nach Vorwissen)

Hilfreich, wenn Sie mit den zugrunde liegenden Konzepten noch wenig vertraut sind

- Business-Impact-Analyse

Unterstützend (optional)

Hilfreich, aber nicht erforderlich, um wirksam teilnehmen zu können

- Risikomanagement
- Informationssicherheitsmassnahmen verstehen

Organisatorisches



Verfügbare Sprachen

- Englisch
- Deutsch

Durchführung - Standard

- Virtueller Live-Unterricht
- Blended Learning (E-Learning + Live)

Durchführung - individuell

- Vor-Ort-Durchführung bei Ihnen
- Inhalte angepasst an Ihre Organisation



Halderstone

Halderstone by Langer & Co

Zürcherstrasse 2
CH-8852 Altendorf
Schweiz

info@halderstone.com
www.halderstone.com